



Tu Protector Spectrum

Aires Acondicionados y Equipos de Refrigeración



TOMA
TOMA

ÚNICOS CON 6 SOLUCIONES INTELIGENTES



PROTECCIÓN EN TIEMPO REAL



PRESICIÓN



ROBUSTEZ INDUSTRIAL



MODERNOS



COMPATIBLES CON TECNOLOGÍA INVERTER



ATENCIÓN AL CLIENTE PERSONALIZADA



PROTECTOR DE VOLTAJE PARA AIRES ACONDICIONADOS Y REFRIGERACIÓN

El protector **Spectrum™** funciona para:



AIRE ACONDICIONADO DE VENTANA

AIRE ACONDICIONADO TIPO SPLIT

FREEZERS INDUSTRIALES



OPERACIÓN Protector toma-toma para Aires Acondicionados Y Refrigeración voltaje 220V, contra alto y bajo voltaje.

220V
TOMA
TOMA



CICLO DE SEGURIDAD El ciclo de espera para comenzar a utilizar tu protector **Spectrum™** es de 3 minutos.



SEÑALES LUMINOSAS
Ciclo de Espera: LED verde parpadeante
Funcionamiento normal: LED verde fijo
Alto Voltaje: LED rojo parpadeante
Bajo Voltaje: LED rojo fijo.

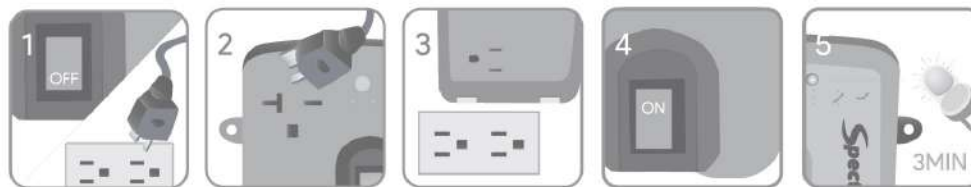
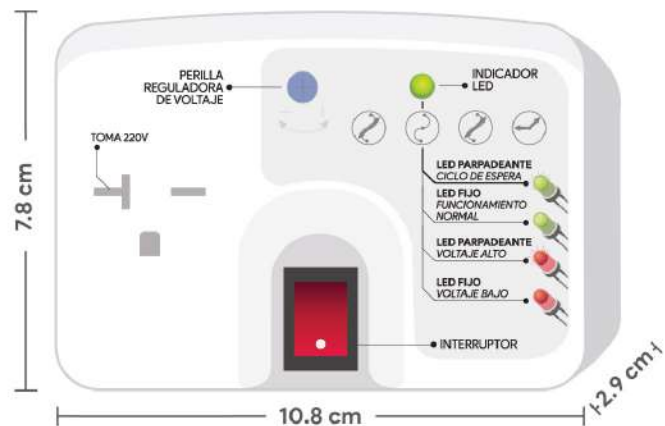


ÚNICOS CON
TECNOLOGÍA
DE PUNTA CON
MICROCONTROLADOR

COMPATIBLE
CON
TECNOLOGÍA
INVERTER

INSTALACIÓN

1. Apagar y desconectar Aire Acondicionado o Equipo de Refrigeración y el protector.
2. Conectar el Aire Acondicionado o Equipo de Refrigeración a la toma 220V del protector Spectrum.
3. Conectar el protector al tomacorriente.
4. Encender el protector en su interruptor.
5. Esperar el ciclo de seguridad.



ESPECIFICACIONES TÉCNICAS

VOLTAJE DE OPERACIÓN	220 VAC
RANGO BAJA	165-190 VAC
RANGO ALTA	255-270 VAC
CICLO DE SEGURIDAD	3 MINUTOS
INHIBICIÓN DE FALSAS CAÍDAS DE VOLTAJE	3 SEGUNDOS
CARGA MÁXIMA	7.200 VA / 1.5HP / 30 AMP / 36.000 BTU
SUPRESOR DE PICOS	143 JOULES

NOTA: Las especificaciones técnicas son aproximadas

DESCRIPCIÓN TÉCNICA PROTECTOR A.A. Y E.R. 220V TOMA